

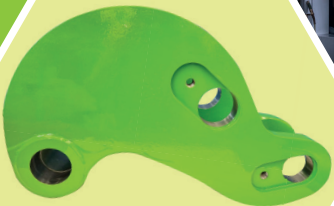
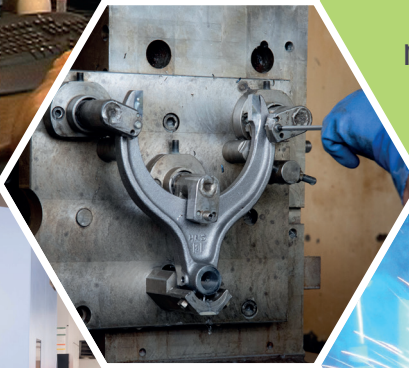
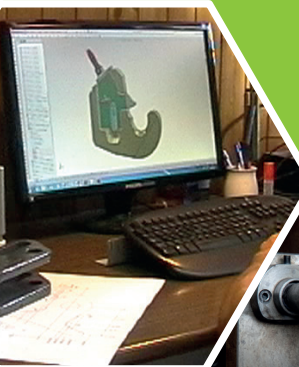


gruppo **bersano gd**

lavorazione meccanica e carpenteria metallica

traitement
mécanique et
menuiserie
métallique

mechanical
processing and
metal carpentry



mechanische
Bearbeitung und
Metallschreinerei



www.bersanogd.com

PRODUZIONE DI COMPONENTI MECCANICI PER MACCHINE AGRICOLE E MACCHINE MOVIMENTO TERRA

La BERSANO GD nasce nel 1967 come ditta individuale per la lavorazione meccanica e la saldatura. Si specializza nel 1985 nella produzione di particolari per le macchine di movimento terra, per la meccanizzazione agricola e per ricambi di diversa tipologia del settore agricolo e industriale.

Competenze tecniche e flessibilità hanno formato in questi cinquant'anni il carattere della BERSANO GD, che oggi collabora con le più prestigiose società internazionali del settore.

L'azienda si avvale di partner storici ed efficienti per trattamenti di zincatura e verniciatura, occupa una superficie di 3.000 m² ed è certificata **ISO 9001:2015** e **IATF 16949:2016**.



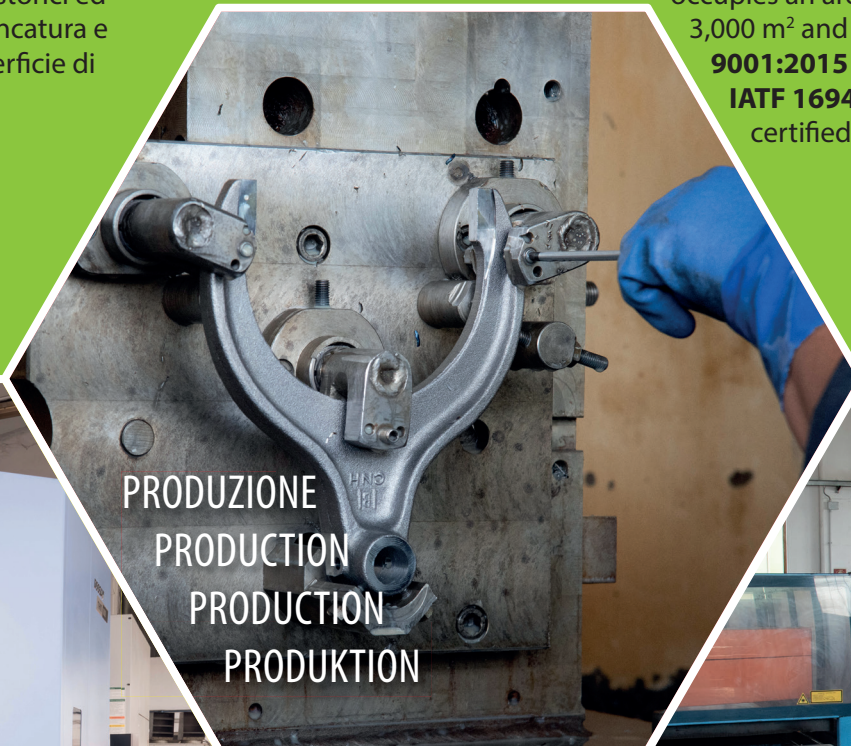
PRODUCTION OF MECHANICAL COMPONENTS FOR AGRICULTURAL MACHINERY AND EARTH MOVING EQUIPMENT

The BERSANO GD was born in 1967 as a sole proprietorship for mechanical processing and welding. In 1985 it specializes in the production of parts for earth moving equipment, agricultural mechanization and different typology of spare parts for the agricultural and industrial sector.

Technical competences and flexibility have formed in these fifty years the character of the BERSANO GD, which now collaborates with the most prestigious international societies of the sector.

The company makes use of historical and efficient partners for galvanizing and painting treatments and

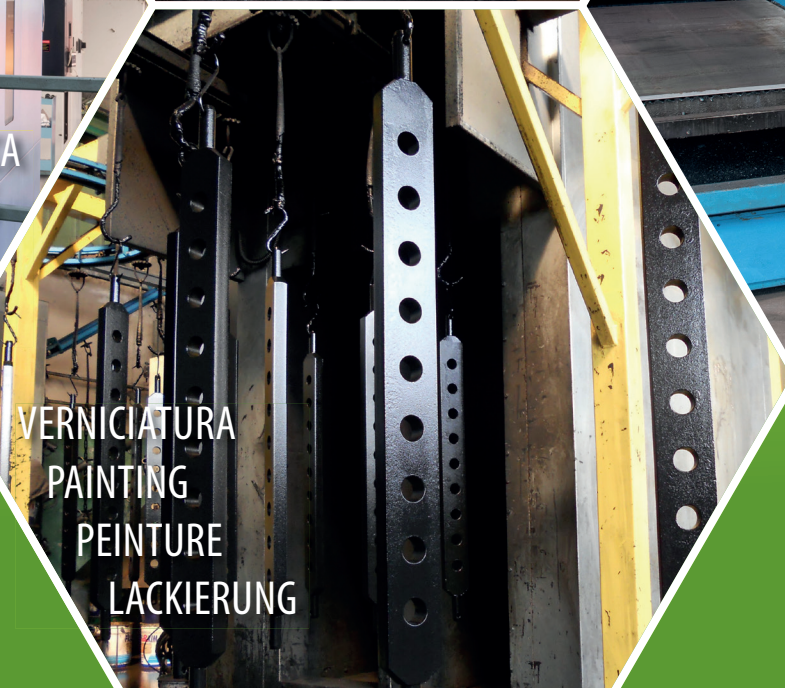
occupies an area of 3,000 m² and is **ISO 9001:2015** and **IATF 16949:2016** certified.



PRODUZIONE
PRODUCTION
PRODUCTION
PRODUKTION



MECCANICA
MACHINING
MÉCANIQUES
MECHANISCHE



VERNICIATURA
PAINTING
PEINTURE
LACKIERUNG

PRODUCTION DE COMPOSANTS POUR MACHINES AGRICOLES ET POUR LA MANUTENTION DU SOL

Le BERSANO GD a été fondée en 1967 comme une entreprise à propriétaire unique pour le travail mécanique et le soudage, il se spécialise en 1985 dans la production de particuliers pour les voitures de mouvement terre, pour la mécanisation agricole et pour rechange de différents typologie du secteur agricole et industriel. Compétences techniques et la flexibilité ont formé dans ces dernières cinquante années le caractère du BERSANO GD, qu'aujourd'hui il collabore avec les plus prestigieuses sociétés internationales du secteur. L'entreprise fait appel à des partenaires historiques et performants pour les traitements de galvanisation et de peinture et occupe une superficie de 3.000 m² et est certifiée **ISO 9001:2015** et **IATF 16949:2016**.

HERSTELLUNG VON MECHANISCHEN BAUTEILEN FÜR LANDWIRTSCHAFTLICHE MASCHINEN UND BAUMASCHINEN

Die BERSANO GD entsteht 1967 als Einzelunternehmen für mechanische Bearbeitung und Schweißarbeiten. Im Jahr 1985 spezialisiert es sich auf die Produktion von Sonderteilen für Baumaschinen, die Mechanisierung von landwirtschaftlichen Geräten, sowie auf Ersatzteile verschiedener Art des Landwirtschafts-/Industriebereiches.

Technische Kompetenz und Flexibilität haben in diesen fünfzig Jahren den Charakter der BERSANO GD geprägt, die heute mit den bekanntesten internationalen Gesellschaften des Bereiches zusammenarbeitet.

Das Unternehmen bedient sich historischer und leistungsfähiger Partner für Verzinkungs- und Lackierbehandlungen und belegt eine Fläche von 3.000 m² und ist nach **ISO 9001:2015** und **IATF 16949:2016** zertifiziert.



SALDATURA
WELDING
SOUDAGE
SCHWEIßARBEITEN



QUALITÀ
QUALITY
QUALITE
QUALITÄT



CARPENTERIA
METALLICA
CARPENTRY
CHARPENTERIE
STAHLBAU



LOGISTICA
LOGISTICS
LOGISTIQUE
LOGISTIK

6 REPARTI PER FORNIRE UN SERVIZIO COMPLETO

6 DEPARTMENTS TO PROVIDE A COMPLETE SERVICE

1

PROGETTAZIONE

Questo reparto si occupa dello studio, sviluppo, progettazione, creazione e controllo del prodotto.

DESIGN

This department deals with the study, development, planning, creation and control of the product.

2

PRODUZIONE

Eseguiamo lavorazioni meccaniche di ogni genere che spaziano da operazioni di fresatura, tornitura, brocciatura, rullatura, etc. L'esperienza ci consente di scegliere e utilizzare gli utensili e le attrezzature più appropriate al fine di ottimizzare il processo produttivo riducendo i costi. Siamo in grado di fornire il prodotto completo di trattamenti di ogni genere grazie alla collaborazione di partner affidabili, competenti e certificati.

PRODUCTION

We perform all types of machining operations ranging from milling, turning, broaching, grinding, etc. The experience allows us to choose and to use the most appropriate tools and the equipment in order to optimize the production process by reducing costs. We are able to provide the product complete

3

TAGLIO

Grazie all'ausilio di segatrici e troncatrici automatiche siamo in grado di lavorare tubi, piatti, rettangolari e trafilati tondi. Con la tecnologia del taglio laser possiamo realizzare qualsiasi tipo di geometria su lamiere in ferro e alluminio da sp. 0,5 mm fino a sp. mm 20, in inox fino a sp. 8 mm.

CUTTING

Thanks to the laser cut technology we can realize any type of geometry from iron sheet and aluminium from 0,5 mm up to th. mm 20, in inox up to th. 8 mm. With the aid of sawing and automatic cutting machines we are able to work tubes, plates, rectangular and drawn round.

4

SALDATURA / CARPENTERIA

In azienda sono presenti 6 isole robotizzate con le quali siamo in grado di eseguire piccole e grosse produzioni. Abbiamo inoltre 4 postazioni di saldatura manuale dove grazie ai nostri operatori patentati siamo in grado di saldare tutti i tipi di acciai legati e non mediante saldatura tig/mig/mag, a filo ed a elettrodo. Nell'area di piegatura e calandratura sono presenti un vasto assortimento di presse piegatrici sia idrauliche che meccaniche di svariato tonnellaggio

WELDING / CARPENTRY

The company has 6 robotic islands with which we are able to perform small and big productions. We also have 4 manual welding stations where our licensed operators are able to weld all types of steel alloy or not, with tig/mig/mag, wire and electrode. In the folding and bending area there is present a vast assortment of both hydraulic and mechanical presses of various tonnage

5

VERNICIATURA

Il nostro impianto interno a spruzzo è in grado di applicare antiruggine e smalti. Inoltre ci avvaliamo di collaboratori esterni per quanto riguarda la verniciatura a polvere.

PAINTING

Our liquid spray painting system can apply anti-corrosion paints and glazes. We also use external collaborators for powder coating.

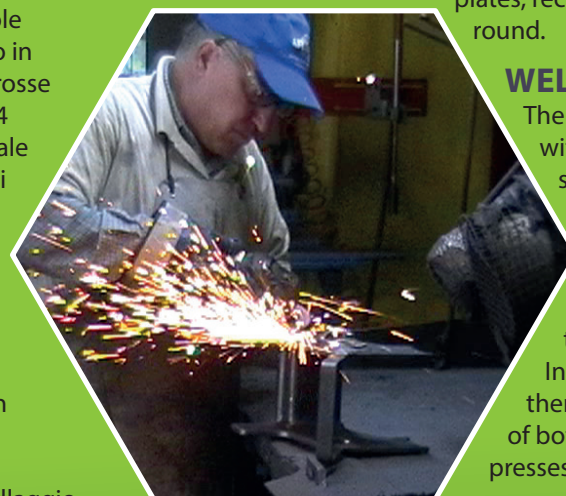
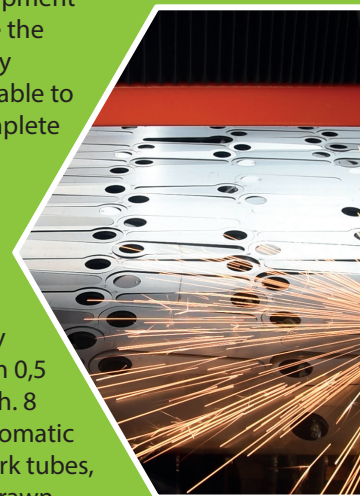
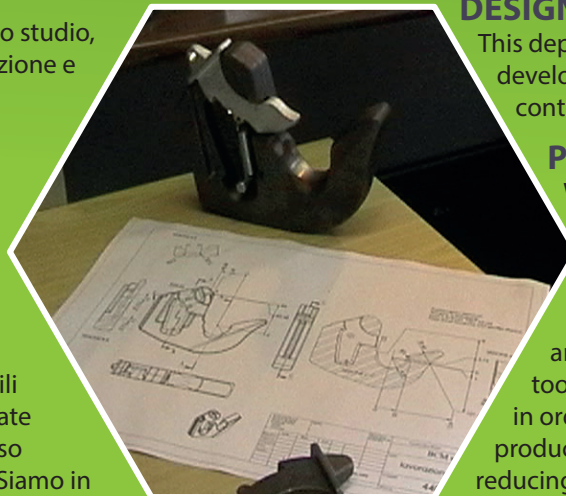
6

ASSEMBLAGGIO e PROVE SUL CAMPO

La Bersano GD si occupa anche del montaggio e assemblaggio di componenti meccanici e test per la verifica di resistenza e qualità dei prodotti.

ASSEMBLY and TEST FIELD

The Bersano GD also takes care of mounting and assembly mechanical components and testing for the verification of resistance and quality of the products.



6 DÉPARTEMENTS POUR FOURNIR UN SERVICE COMPLET

CONCEPTION

Ce département s'occupe de l'étude, développement, conception, création et le contrôle du produit; il étudie solutions apte à réduire les coûts de la production, en maintenant inaltérée la qualité et fonctionnalité des particuliers.

PRODUCTION

Nous exécutons travaux mécaniques de tous le genre qu'ils espacent d'opérations de fraisage, tournage, brochage, meulage, etc. L'expérience permet y de choisir et utiliser les outils et l'équipement le plus approprié afin d'optimiser le processus de production en réduisant les coûts.

Nous sommes apte à fournir le produit complet de traitements de chaque genre grâce à la collaboration de partner fiables, compétents et certifiés.

COUPE

Avec la technologie de la coupe laser nous pouvons réaliser quelconque type de géométrie sur tôles en fer et aluminium de sp. 0,5 mm jusqu'à le sp. mm 20, en inox jusqu'à le sp. 8 mm. Avec l'aide de scies et de tronçonneuses nous sommes capables à travailler: tubes, plaques, rectangulaires et tréfilé ronds.

SOUDAGE / CHARPENTERIE

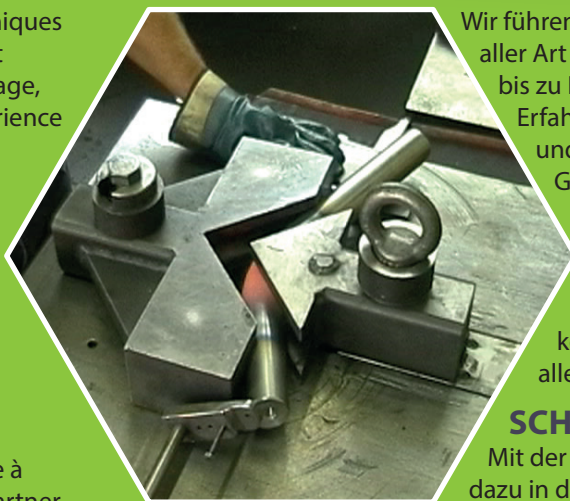
Dans la société sont présents 6 îles robotisées avec laquelle nous sommes en mesure d'effectuer petites et grosses productions. Nous avons 4 emplacements pour le soudage manuel en outre grâce à notre opérateurs agréés nous sommes en mesure de souder tous les types d'acier allié et pas avec les TIG/MIG/MAG, fil de fer et de l'électrode. Dans la zone de pliage et de flexion sont présent un assortiment de presses plieuses à la fois mécaniques et hydrauliques de tonnage divers.

PEINTURE

Notre installation intérieure de peinture liquide au jet peut appliquer un antirouille et les émaux. Nous nous servons de collaborateurs extérieurs en ce qui concerne la peinture en poudre.

ASSEMBLAGE et ESSAIS SUR TERRAIN

Bersano GD s'occupe également de l'assemblage et de l'assemblage de composants mécaniques et des tests pour vérifier la résistance et la qualité des produits.



6 ABTEILUNGEN, DIE EINEN KOMPLETTSERVICE LIEFERN

PLANUNG

Diese Abteilung kümmert sich um die Studie, Entwicklung, Planung und, Erstellung und Kontrolle des Produkts; sie entwickelt Lösungen, die die Produktionskosten senken können, wobei Qualität und Funktionalität der Sonderteile unverändert erhalten bleiben.

PRODUKTION

Wir führen mechanische Bearbeitungen aller Art aus, die von Fräs-, Dreh-, Räum- bis zu Rollarbeiten, usw. Reichen. Die Erfahrung ermöglicht es uns, zu wählen und zu bedienende Werkzeuge und Geräte am besten geeignet, um den Produktionsprozess zu optimieren und Kosten zu senken. Dank der Zusammenarbeit mit zuverlässigen, kompetenten und zertifizierten Partnern, können wir das Produkt mit Bearbeitungen aller Art liefern.

SCHNITT

Mit der Technologie des Laserschnitts sind wir dazu in der Lage, jede Art von Form auf Eisen- und Aluminiumblechen einer Dicke von 0,5 mm bis zu einer Dicke von 20 mm, sowie aus rostfreiem Stahl einer Dicke von 8 mm herzustellen. Durch die Hilfe von automatischen Säge- und Schnittmaschinen können wir Rohre, Teller, eckige und runde gezogene Teile bearbeiten.

SCHWEIßARBEITEN / STAHLBAU

Es befinden sich 6 automatisierte Inseln im Unternehmen, mit denen wir kleine und große Produktionen ausführen können. Außerdem haben wir 4 manuelle Schweißstationen, wo wir, dank unterer patentierten Mitarbeiter, dazu in der Lage sind, alle Arten von Stahllegierungen und anderes durch TIG/MIG/MAG-Schweißen, Draht- und Elektrodenschweißen zu bearbeiten. Im Biegebereich und beim Kalandrieren steht eine große Auswahl von, sowohl hydraulisch, als auch mechanisch gesteuerten Biegepressen mit verschiedener Tonnage zur Verfügung.

LACKIERUNG

Unsere interne Spritzlackieranlage kann Rostschutzmittel und Lacke auftragen. Bei der Pulverlackierung stützen wir uns außerdem auf externe Mitarbeiter.

MONTAGE und FELDTESTS

Bersano GD befasst sich auch mit der Montage und Montage von mechanischen Komponenten und Tests zur Überprüfung der Beständigkeit und Qualität der Produkte.



I NOSTRI PRODOTTI

Alcuni dei nostri prodotti più commercializzati per le macchine agricole sono: attacchi a tre punti, tiranti a regolazione idraulica e meccanica, tiranti per le barre di sollevamento, stabilizzatori laterali.

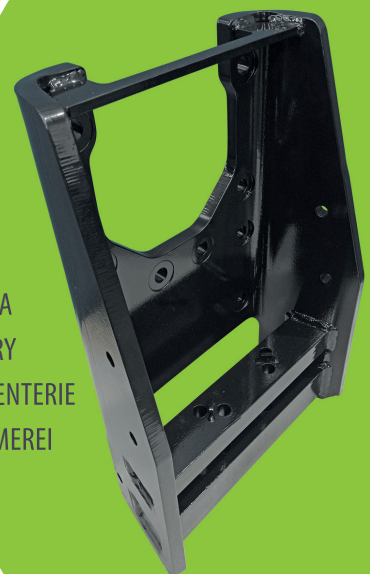
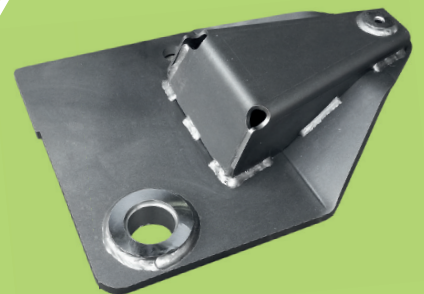
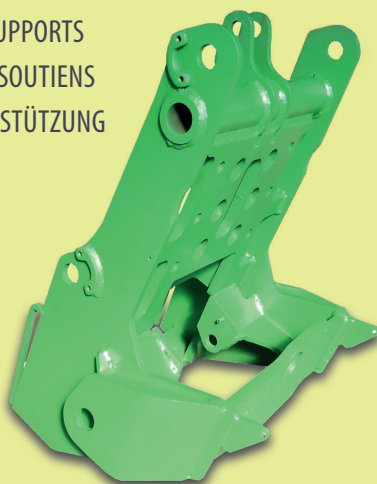
OUR PRODUCTS

Some of our more commercialized products for agricultural machinery are: three-point couplings, mechanical and hydraulic adjustment rods, rods for drawbars, side stabilizers.

CARPENTERIA
CARPENTRY
CHARPENTERIE
ZIMMEREI



SUPPORTI
SUPPORTS
LES SOUTIENS
UNTERSTÜTZUNG



CARPENTERIA
CARPENTRY
CHARPENTERIE
ZIMMEREI



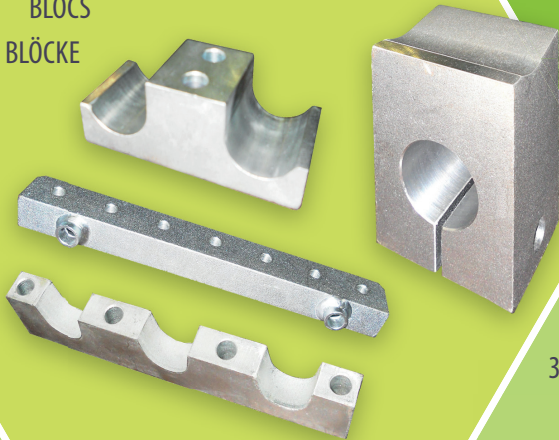
KIT MOTORE
ENGINE KIT
KIT MOTEUR
MOTORSATZ



NOS PRODUITS

Certains de nos produits plus commercialisés pour les voitures agricoles sont: attelages à trois points, tirants à régulation mécanique et hydraulique, tirants pour barres de levage, plans fixes latéraux.

BLOCCHETTI
BLOCKS
BLOCS
BLÖCKE



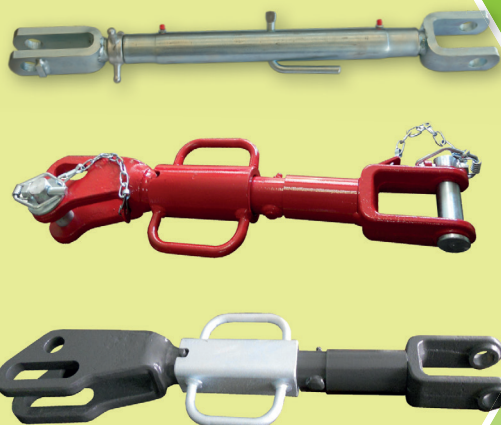
TERZI PUNTI
3-POINT HITCH
ATTELAGE 3 POINTS
3-PUNKT-AUFHÄNGUNG



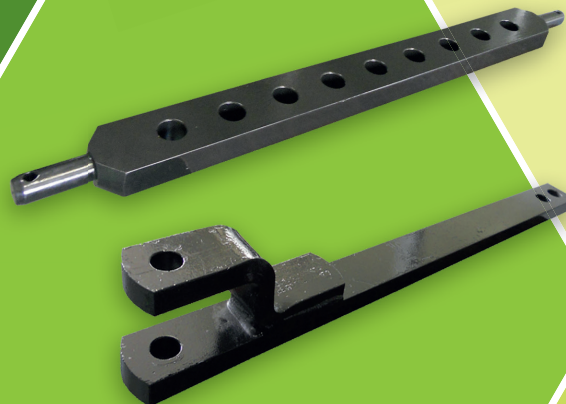
BARRE DI SOLLEVAMENTO
LIFTING BARS
BARRES DE LEVAGE
HEBESTANGEN



TIRANTI - TIE RODS -
TIGES - SPRITZSTANGEN



BARRE DI TRAINO
TOW BARS
BARRES DE REMORQUAGE
ABSCHLEPPSTANGEN



STABILIZZATORI - STABILIZERS
STABILISATEURS - STABILISATOREN



UNSERE PRODUKTE

Einige unserer meist verkauften Produkte im Bereich der landwirtschaftlichen Maschinen sind: Dreipunktanbauten, Zugstangen mit hydraulischer und mechanischer Steuerung, Zugstangen für Hubbalken, seitliche Stabilisatoren.

I NOSTRI PRODOTTI

Alcuni dei nostri prodotti più commercializzati per le macchine agricole sono: attacchi a tre punti, tiranti a regolazione idraulica e meccanica, tiranti per le barre di sollevamento, stabilizzatori laterali.

MANICOTTI E PULEGGE
SLEEVES AND PULLEYS
MANCHONS ET POULIES
HÜLSEN UND RIEMENSCHNITTEN



CILINDRI E TUBI
CYLINDERS AND PIPES
CYLINDRES ET TUYAUX
ZYLINDER UND ROHRE



FORGIATO
FORGED
FORGÉ
GESCHMIEDET



OUR PRODUCTS

Some of our more commercialized products for agricultural machinery are: three-point couplings, mechanical and hydraulic adjustment rods, rods for drawbars, side stabilizers.

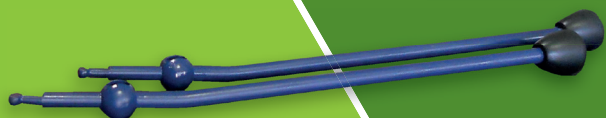
SFUSI A NODO
BOLTS
BOULONS
BOLZEN



PERNI - KNOT PINS
GOUPILES
KNOTENSTIFTE



ASTE E LEVE
RODS AND LEVERS
VENTES ET LEVIERS
STABEN UND HEBEL

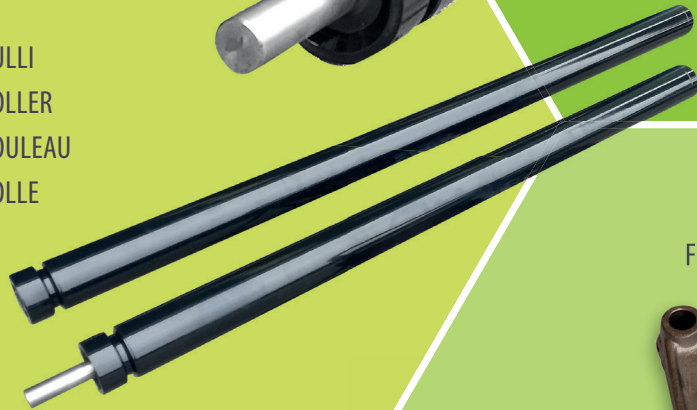


NOS PRODUITS

Certains de nos produits plus commercialisés pour les voitures agricoles sont: attelages à trois points, tirants à régulation mécanique et hydraulique, tirants pour barres de levage, plans fixes latéraux.



RULLI
ROLLER
ROULEAU
ROLLE



LEVE DI SOLLEVAMENTO
LIFTING BARS
BARRES DE LEVAGE
TOP HEBEARME



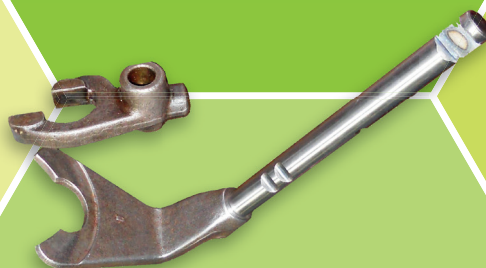
UNSERE PRODUKTE

Einige unserer meist verkauften Produkte im Bereich der landwirtschaftlichen Maschinen sind: Dreipunktbauten, Zugstangen mit hydraulischer und mechanischer Steuerung, Zugstangen für Hubbalken, seitliche Stabilisatoren.

PATTINI, GANASCE
SHOES AND JAWS
CHAUSSURES ET MÂCHOIRES
SCHUHE UND BACKEN



FORCELLE CAMBIO
SHIFT FORKS
FOURCHES DE CHANGEMENT
SCHALTGABELN



LE NOSTRE MACCHINE

La produzione in Bersano GD si basa su ampio parco macchine: dalle macchine di taglio automatizzate alla saldatura manuale o robotizzata, dalle lavorazioni meccaniche di precisione all'assemblaggio e verifica delle tolleranze.

Un parco macchine in continuo aggiornamento che permette di offrire lavorazioni ad alta precisione e nei tempi più brevi. Le macchine vengono regolarmente aggiornate per essere sempre al passo con le più moderne tecnologie.

OUR MACHINES

Production in Bersano GD is based on a large fleet of machines: from automated cutting machines to manual or robotic welding, from precision mechanical processing to assembly and verification of tolerances.

A constantly updated machine park that allows us to offer high-precision machining in the shortest time. The machines are regularly updated to keep up with the latest technologies.

CENTRI DI LAVORO ORIZZONTALI CON CAMBIO PALLET HORIZONTAL MC WITH PALLET CHANGER:

- NEW** Puma Doosan NHM8000
- Mazak ISO 40
 - Mitsubishi ISO 40
 - Hitachi Seiki ISO 50
 - Quaser ISO 40
 - Mori Seiki ISO 50
 - Mori Seiki ISO 40
 - Mori Seiki ISO 40
 - Mandelli ISO 50
 - Mitsui Seiki ISO 50



TEST CMM AUTOMATICO - AUTOMATIC CMM

- Mitutoyo Crysta-apex S9168



CENTRI DI LAVORO VERTICALI CON CAMBIO PALLET VERTICAL MC WITH PALLET CHANGER:

- NEW** Puma Doosan Mynx 7500-50
- Quaser ISO 40
 - Quaser ISO 40
 - Quaser ISO 40
 - Quaser ISO 40
 - Quaser ISO 40
 - Wintec Mv iso40
 - Wintec Mv iso40

ALTIMETRO - ALTIMETER

- ### DUROMETRO AUTOMATICO - AUTOMATIC DUROMETER
- Axiotek pixel 3M

MICROSCOPIO - MICROSCOPE



TORNI - LATHE

- Biglia
- Biglia
- Puma450
- Puma500

NEW Taiwan Takisawa

NEW Taiwan Takisawa



NOS MACHINES

La production à Bersano GD repose sur un grand parc de machines : des machines de découpe automatisées au soudage manuel ou robotisé, du traitement mécanique de précision à l'assemblage et à la vérification des tolérances.

Un parc machine constamment mis à jour qui nous permet de proposer des usinages de haute précision dans les plus brefs délais. Les machines sont régulièrement mises à jour pour suivre les dernières technologies.

UNSERE MASCHINEN

Die Produktion in Bersano GD basiert auf einem großen Maschinenpark: von automatisierten Schneidemaschinen bis zum Hand- oder Roboterschweißen, von der feinmechanischen Bearbeitung bis zur Montage und Toleranzprüfung.

Ein ständig aktualisierter Maschinenpark, der es uns ermöglicht, in kürzester Zeit hochpräzise Bearbeitungen anzubieten. Die Maschinen werden regelmäßig auf den neuesten Stand der Technik gebracht.

STOZZATRICI - SLOTTING MACHINE

- n. 2 Cams

BROCCIATRICI - BROACHING

- Varinelli
- Marchello

n. 2 FRESATRICI - MILLING MACHINE

MASCHIATRICE - TAPPAR

- Serrmac

2 FORNI AD INDUZIONE PER PIEGATURA A CALDO - 2 INDUCTION HEATER

PRESSE IDRAULICHE -

HYDRAULIC PRESS MACHINE

- Pressa orizzontale da 200 Ton
- Simaus orizzontale da 40 Ton
- Simaus orizzontale da 40 Ton
- OMCN verticale da 150 Ton
- OMCN verticale da 150 Ton
- OMCN verticale da 100 Ton
- OMCN verticale da 50 Ton
- OMCN verticale da 40 Ton

PRESSE MECCANICHE - MECHANICAL PRESS

- Colombo verticale da 800 Ton
- Sangiacomo verticale da 30 Ton

ROBOT SALDATURA - WELDING ROBOT

- Kuka con pallet
- Kuka con pallet e tavole rotanti
- Kuka con tavola rotante

POSIZIONATORI - POSITIONAR FOR WELDING

- 5 posizionatori verticali e orizzontali con saldatrici Cloos
- Saldatrici manuali

SALDATRICI MANUALI - MANUAL WELDER MACHINE

- Cloos e Fronius

FORNO PER DISTENSIONE - HEATERS

- Forno per distensione con Tmax=350°C
- Forno per distensione con Tmax =1200°C

SALDATRICE TIG CLOOS WELDER MACHINE TIG CLOOS

SABBIATRICE - SANDBLASER

- Sabbiatrice a grappolo con pallet Cogeim con ingombro massimo 1700x1200x1200

CALANDATRICE - CALENDERING

- Tauring da 2,95 KW

CURVATUBI - BENDER MACHINE

TRONCATRICE - CROPPER MACHINE

- Ficep

RULLATRICE - ROLLING MACHINE

- ORT 50 Ton

SEGATRICE - SEWING MACHINE

- Itech - Mada - Bianco - Bianco

LASER

- Prime industrie
- Bystronic Bystar 3015

PIEGATRICE - BENDER MACHINE

- Gasparini, 20 ton, lunghezza 4 metri

TEMPRA - HARDENING

LAVAPEZZI A VAPORE E AD ULTRASUONI - ULTRASOUND WASHING MACHINE

BURATTATRICE -

TUMBLING MACHINE





bersano gd

di Bersano Cristian & C. Sas

Via Levone, 14
10084 Forno Canavese (TO) ITALY
+39 0124 7698
info@bersanogd.com
www.bersanogd.com

bcm srl

Bersano Carpenterie Meccaniche

Frazione Bosume, sn
10084 Forno Canavese (TO) ITALY

